

YÖRESİ
AKDAĞMADENİ - Otuközü Köyü

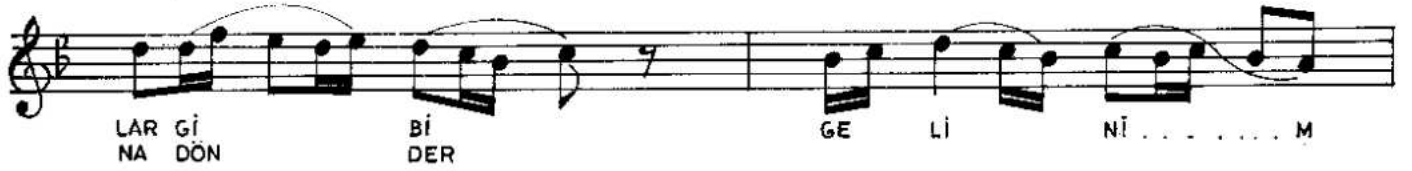
DERLEME TARİHİ

KİMDEN ALINDIĞI
HALİME TUNÇ

AŞAĞIDAN GELİR DÜVELER GİBİ

NOTAYA ALAN
NİDA TÜFEKÇİ

SÜRESİ: M = $\frac{1}{4}$ = 100



— 1 —

— 2 —

AŞAĞIDAN GELİR DÜVELER GİBİ (Düveler gibi)
İÇERİM DERDALDI MAYALAR GİBİ (Gelinim, güzelim)
KATARDAN AYRILMIŞ MAYALAR GİBİ (Mayalar gibi)
YARIN SÖYLEN BURDA ALSIN (Yar benim gelinim, güzelim)

KIR ATIN ÜSTÜNDE KUS TÜYÜ MİNDER (Bir sarı minder)
ATIVIN YÖNÜNÜ BU YANA DÖNDER (Gelinim, güzelim)
KURU MEKTUBUNAN GÖNÜL EYLENMEZ (Eylenmez)
GELİP GİDENİNEN BİR SELÂM GÖNDER (Gelinim, güzelim)